


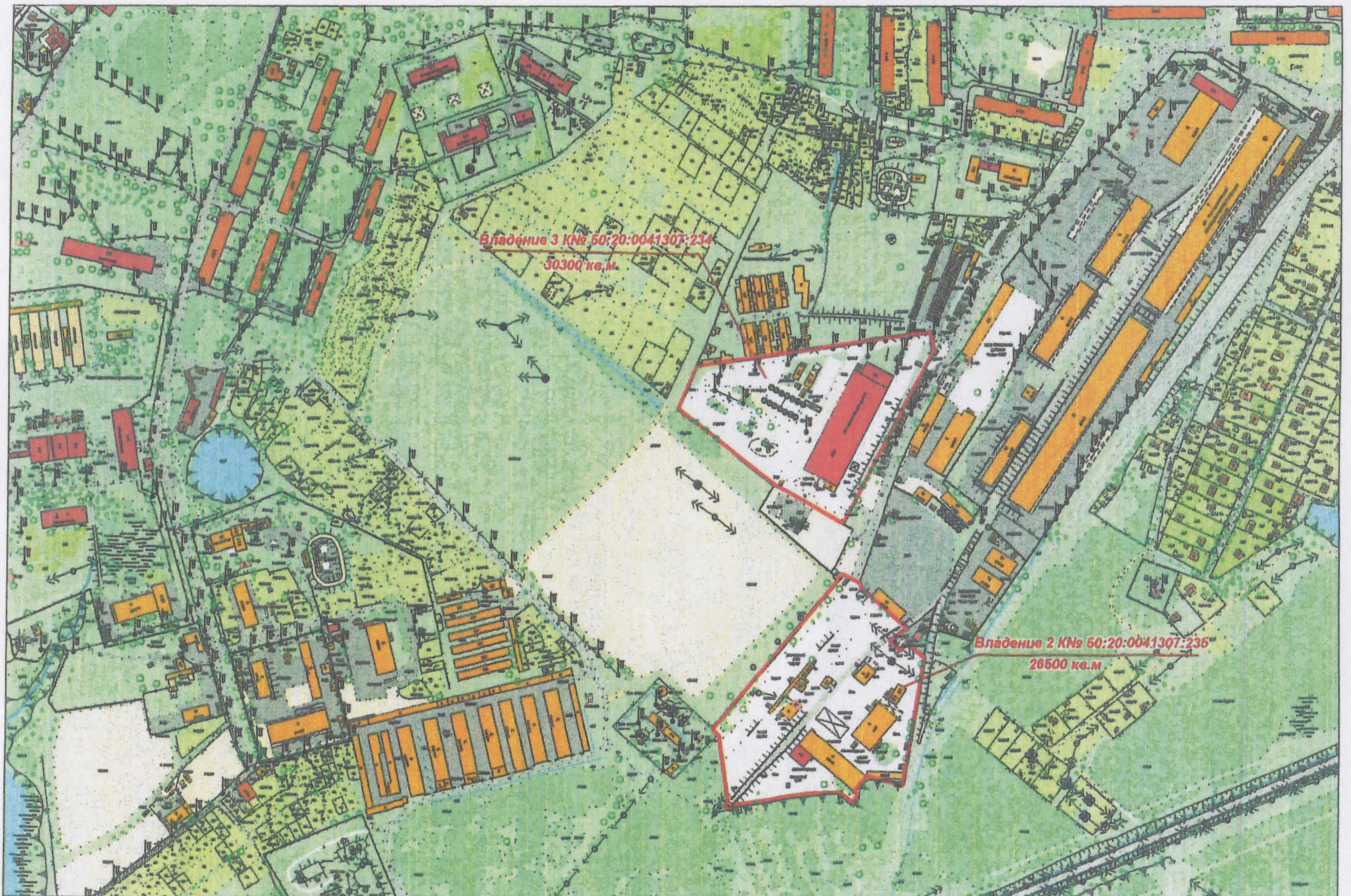
Ситуационный план
р.п. Большие Вяземы, Производственный проезд, владение 3 (К№ 50:20:0041307:234 площадью 30300 кв.м),
владение 2 (К№ 50:20:0041307:235 площадью 26500 кв.м)




 - испрашиваемые участки

М 1:10 000

Ситуационный план
р.п. Большие Вяземы, Производственный проезд, владение 3 (К№ 50:20:0041307:234 площадью 30300 кв.м),
владение 2 (К№ 50:20:0041307:235 площадью 26500 кв.м)



 - испрашиваемые участки

М 1:5 000



РОССИЙСКАЯ ФЕДЕРАЦИЯ

Единый государственный реестр-прав
на недвижимое имущество и сделок с ним

СВИДЕТЕЛЬСТВО О ГОСУДАРСТВЕННОЙ РЕГИСТРАЦИИ ПРАВА

Управление Федеральной службы государственной регистрации,
кадастра и картографии по Московской области

Дата выдачи:

"03" июля 2013 года

Документы-основания: • Договор №1106/2012 купли-продажи земельного участка от 28.06.2012

• Постановление Администрации Одинцовского муниципального района Московской области от 22.05.2012 №1423

Субъект (субъекты) права: Открытое акционерное общество "Трест Мособлстрой № 6", ИНН: 5032001704, ОГРН: 1025004059079, дата гос.регистрации: 27.10.1992, наименование регистрирующего органа. Администрация Одинцовского района Московской области, КПП: 503201001; адрес (место нахождения) постоянно действующего исполнительного органа: Россия, Московская область, г.Одинцово, ул.М.Жукова, д.30

Вид права: Собственность

Объект права: Земельный участок, категория земель: земли промышленности, энергетики, транспорта, связи, радиовещания, телевидения, информатики, земли для обеспечения космической деятельности, земли обороны, безопасности и земли иного специального назначения, разрешенное использование: размещение производственных и административных зданий, строений, сооружений промышленности, общая площадь 26500 кв. м, адрес (местонахождение) объекта: Московская область, Одинцовский район, рп. Большие Вяземы, пр.Производственный, владение 2

Кадастровый (или условный) номер: 50:20:0041307:235

Существующие ограничения (обременения) права: не зарегистрировано

о чем в Едином государственном реестре прав на недвижимое имущество и сделок с ним "03" июля 2013 года сделана запись регистрации № 50-50-66/069/2013-049

Регистратор

Расходчиков К. А.

М.П.



50-АЕН 346473



РОСАМ

РОССИЙСКАЯ ФЕДЕРАЦИЯЕдиный государственный реестр прав
на недвижимое имущество и сделок с ним**СВИДЕТЕЛЬСТВО О ГОСУДАРСТВЕННОЙ РЕГИСТРАЦИИ ПРАВА**Управление Федеральной службы государственной регистрации,
кадастра и картографии по Московской области

повторное, взамен свидетельства серия АА № 242726, дата выдачи: 03.06.1998

Дата выдачи:

"20" июля 2011 года

Документы-основания: • Порядок приватизации, утвержденный Мособлкомимуществом
17.07.92г.

Субъект (субъекты) права: Открытое акционерное общество "Трест Мособлстрой № 6", ИНН:
5032001704, ОГРН. 1025004059079, дата гос. регистрации: 27.10.1992, наименование
регистрационного органа: Администрация Одинцовского района Московской области, КПП:
503201001; адрес (место нахождения) постоянно действующего исполнительного органа: Россия,
Московская область, г.Одинцово, ул.М.Жукова, д.30

Вид права: Собственность

Объект права: Здание, назначение: нежилое, 2 -этажный, общая площадь 4389,5 кв. м, инв.№
167:057-4537, лит. Б,Б1, адрес объекта: Московская область, Одинцовский район, р.п.Большие
Вязёмы, Производственный проезд, владение 2, строен.1

Кадастровый (или условный) номер: 50:20:03:01660:001

Существующие ограничения (обременения) права: аренда

о чем в Едином государственном реестре прав на недвижимое имущество и сделок с ним "03"
июня 1998 года сделана запись регистрации № 01-20.10737

Регистратор

Пчелкин В. В.



50-ABN 123385

г.Один

АКТ

разграничения границ балансовой принадлежности электроустановок сторон

№ 1605848

от "18" 07 2016 г.

Акционерное общество "Московская областная энергосетевая компания", именуемое в дальнейшем
(полное наименование сетевой организации)

сетевой организацией, в лице **Главного инженера Одинцовского филиала АО "Мособлэнерго"**

Четверткова Александра Николаевича,

(Ф.И.О. лица - представителя сетевой организации)

действующего на основании **доверенности № 06.2/16-Д от 26.01.2016 г.**,

(устава, доверенности, иных документов)

с одной стороны, и **Общество с ограниченной ответственностью "ЖБИ Треста Мособлстрой № 6"**,

(полное наименование заявителя юридического лица,

Ф.И.О. заявителя физического лица)

именуемый (-ая, -ое) в дальнейшем заявителем,

в лице **Генерального директора Жарова Михаила Петровича**,

(Ф.И.О. лица - представителя заявителя)

действующего на основании **Приказа № 1 от 14.03.2016 г.**,

(устава, доверенности, иных документов)

с другой стороны, в дальнейшем именуемые сторонами, оформили и подписали настоящий акт, определяющий границы балансовой принадлежности электроустановок сторон.

Электроустановки сторон, в отношении которых настоящим актом устанавливаются границы балансовой принадлежности, находятся по адресу:

143050, Московская обл, Одинцовский р-н, Большие Вяземы рп, Производственный проезд, вл. № 2,

к.н.: 50:20:0041307:235 (производственная база)

Акт о технологическом присоединении от "18" 07 "20 16 г.

№ 1605848

Характеристики присоединения:

максимальная мощность 520,80 кВт;

совокупная величина номинальной мощности присоединенных к электрической сети

трансформаторов 800,00 кВА.

Перечень точек присоединения:

Источник питания (наименование питающих линий)	Точка присоединения	Описание точки присоединения	Уровень напряжения (кВ)	Максимальная мощность (кВт)	Величина номинальной мощности присоединенных трансформаторов (кВА)	Категория надежности электро-снабжения
ПС-117 "Голицыно", 6 кВ, фидер 10, РТП-26091, ТП-260909	РУ-6 кВ ТП-260905	контактное соединение коммутационных аппаратов и кабельных наконечников высоковольтных кабельных линий	6	520,80	800	3
ПС-117 "Голицыно", 6 кВ, фидер 21, РТП-26091, ТП-260909						

На границе балансовой принадлежности у сторон находятся следующие технологически соединенные электрической сети:

Наименование электроустановки (оборудования) сетевой организации	Наименование электроустановки (оборудования) заявителя
РУ-6 кВ ТП-260905	Высоковольтные кабельные линии 2 АСБ-10 3x185 L = 2x1100 м, ТП-260909

Границы балансовой принадлежности сторон установлены:

Контактное соединение коммутационных аппаратов в РУ- кВ ТП-260905 и кабельных наконечников высоковольтных кабельных линий в сторону ТП-260909 заявителя

(описание границ балансовой принадлежности)